



N°Vert 08 05 03 99 99

VOTRE EXPERT EN  
**RENOVATION ENERGETIQUE**





- 1 STID ENERGIE**  
L'entreprise, nos valeurs, nos qualifications.
- 2 LE DEVELOPPEMENT DURABLE**  
Enjeux climatiques, energies renouvelables.
- 3 AIDES DE L'ETAT**  
Financez votre rénovation grace aux aides de l'état.
- 4 NOS SOLUTIONS**  
Panneaux solaires  
Isolation  
Ventilation mécanique contrôlée (VMC)  
Pompe à chaleur (PAC)  
Chaudières à bois  
Ballon thermodynamique  
Ballon Solaire
- 5 VOTRE PROJET**  
STID Energie vous accompagne dans la réalisation de votre rénovation.
- 6 CONTACTEZ NOUS**  
Pour tout renseignement complémentaire.



# Le développement durable dans l'ADN de STID ENERGIE

La **protection du climat** oriente notre entreprise et fait partie de **notre modèle économique**.

**STID ENERGIE** a vocation à vous accompagner sur le chemin de la transition énergétique, notre expertise et nos compétences nous permettent de vous proposer les **produits et solutions** qui vous apportent dès aujourd'hui les réponses adaptées aux **défis environnementaux** de demain.

Il est dorénavant acquis que nous, citoyens des pays industrialisés, sommes **pleinement responsables** de la **dégradation de notre environnement** à l'échelle planétaire, autant sur le point du changement climatique, de la perte de biodiversité, des ressources (eau, sol, air) que de notre santé et notre cadre de vie. Il appartient à chacun par ses choix et ses actions de contribuer à **sauver notre planète**.

**STID ENERGIE** a fait ce choix !!





A close-up photograph of a person's hands holding a small, vibrant green seedling with several leaves. The seedling is planted in a mound of dark, rich soil. The person's hands are positioned to support the soil and the plant. In the background, another person's hands are visible, also holding a similar seedling, though they are out of focus. The overall scene is brightly lit, suggesting an outdoor setting. The text is overlaid on the image in a bold, white, sans-serif font.

**Nous pouvons **changer** le cours  
de l'Histoire si nous nous unissons  
pour **protéger** notre planète**

# NOTRE MISSION



## Réduire votre facture énergétique Jusqu'à **70%** d'économie

Isolation de votre toiture, vos murs et fenêtres, installation d'une climatisation, pompe à chaleur, chaudière à bois, ballon thermodynamique, panneaux solaires.



## Améliorer votre confort

Bénéficiez enfin d'une température fraîche en été et agréable en hiver. Vous n'aurez plus d'écarts de températures entre les différentes pièces de la maison.



## Augmenter la valeur de votre bien **+ 15 à 20%**

Les travaux de rénovation énergétique entraînent une plus-value de votre habitation en cas de revente ou location



## NOS QUALIFICATIONS



## NOS SERVICES



### Etude de votre projet

Analyse de vos besoins et proposition de solutions personnalisées.



### Réalisation de votre dossier

STID Energie vous accompagne dans les démarches administratives afin d'obtenir les aides de l'état auxquelles vous avez droit.



### Garantie matériel

Nos appareils disposent d'une garantie de 5 à 25 ans, et notre SAV répond à toutes vos demandes sur simple appel.



# La rénovation énergétique en chiffres

**2 Milliards**

d'euro de crédits prévu par l'état en 2022 pour la rénovation des logements privés

**2,3 millions**

de logements individuels rénovés en France entre 2017 et 2019

**1600 €**

c'est le montant de la dépense énergétique annuelle moyenne par foyer Français

**50 %**

de réduction de notre consommation énergétique pour 2050, c'est l'objectif de l'état français

**25%**

des émissions de CO<sub>2</sub> en France sont dus à la consommation énergétique des bâtiments

**19,1 %**

de la consommation finale brute d'énergie en France en 2020, provient d'énergies renouvelables

**5 millions**

de logements sont mal isolés (« passoires énergétiques »)

# LA RENOVATION ENERGETIQUE

des logements répond à un **triple enjeu** :



- Lutter contre le **changement climatique**

- Améliorer la **qualité de vie** des Français

- Soutenir le **pouvoir d'achat**



LET'S **SAVE**  
**THE WORLD**  
TOGETHER





# STID ENERGIE vous apporte son expertise et ses compétences

**Gagnez en coefficient  
énergétique**



**Réduisez vos dépenses**



**Financez votre projet grâce aux aides de l'état**

**TVA 5,5%**

  
**maprimerénov'**  
Mieux chez moi, mieux pour la planète

  
**Les certificats  
D'ÉCONOMIES  
D'ÉNERGIE**  
Ministère de la Transition  
écologique et solidaire

  
**PTZ**  
Éco-prêt 0%



# PANNEAUX SOLAIRES



## Panneaux solaires Photovoltaïques ou thermiques ?

### **Le panneau solaire thermique**

transforme le rayonnement solaire en chaleur. On l'utilise pour l'eau chaude et le chauffage

### **Le panneau solaire photovoltaïque**

produit de l'électricité à partir des rayons du soleil. Il produit de l'électricité prête à l'emploi, ou peut aussi être stockée dans des batteries





**DEVENEZ AUTONOME** en produisant votre propre énergie !!



## Economies

Produisez votre électricité, consommez-la, et économisez !

## Installation clé en Main :

Nous gèrons toutes les démarches administratives

## Garantie :

Nos produits sont garantis 25 ans

Le Gouvernement débloque des moyens considérables  
**(plus de 7 milliards d'euros)** pour soutenir les Français  
et les accompagner dans leur rénovation énergétique !



# ISOLATION

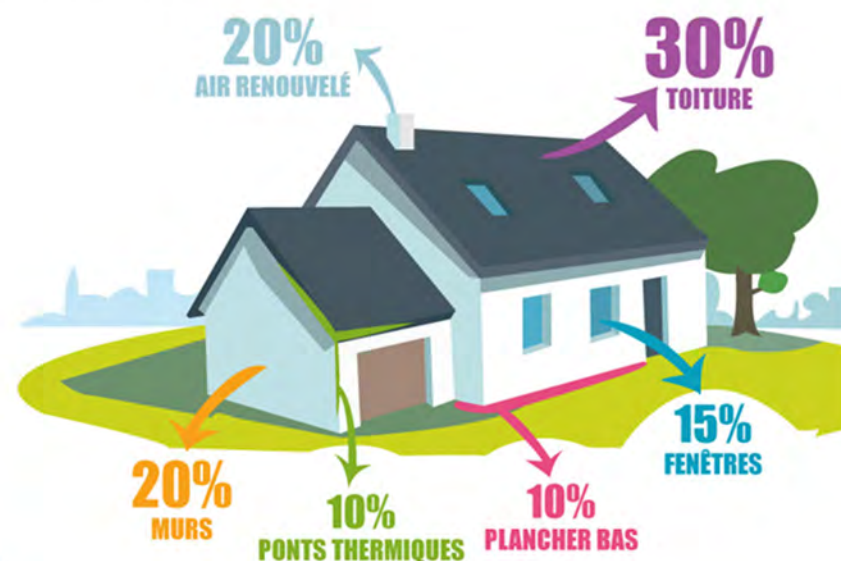
(Combles, murs, sols)

## Bien isoler avant de vouloir chauffer

Il est nécessaire avant toutes choses d'**empêcher toutes les déperditions thermiques**, il faut s'assurer que la chaleur peut rester à l'intérieur de la maison.

Pour ce faire il faut **isoler correctement** les combles, les murs, les sols, et éventuellement changer les fenêtres (voir schéma ci-contre).

Combinée avec une **ventilation efficace**, une bonne isolation vous garantit un meilleur confort de votre habitat (pas de condensation, pas d'humidité).





## Les avantages d'une bonne isolation :

**Confort thermique:**  
chaleur en hiver, et  
fraicheur en été

**Economies  
d'énergie**

**Augmentation de  
la valeur de votre  
bien immobilier**

**Meilleure protection  
contre le bruit extérieur**

**Environnement plus sain :**  
pas d'humidité, condensation, ou  
courant d'air.

**Protection thermique  
durable dans le temps  
quasi sans entretien**



# ISOLATION THERMIQUE EXTERIEUR

## MURS EXTERIEURS ET PONTS THERMIQUES

L'Isolation Thermique par l'Extérieur (I-T-E) est une **isolation continue et performante**, limitant les ponts thermiques.

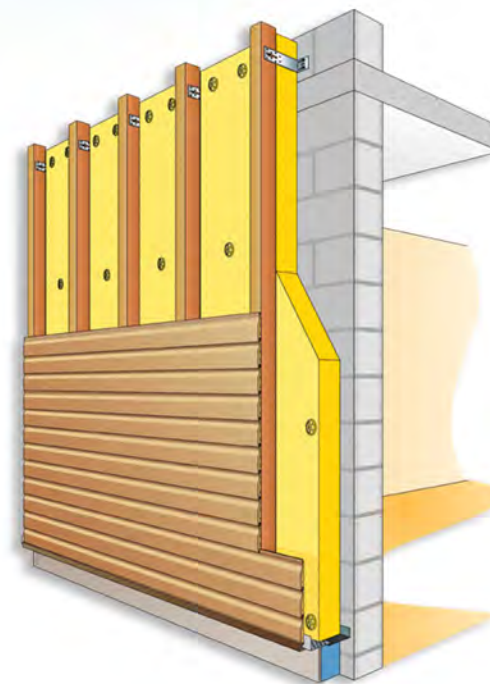
Les aides de l'état permettent d'obtenir rapidement un **projet rentable**. Nous réalisons pour vous les dossiers de subventions et calculons la durée de retour sur investissement.





## LES AVANTAGES :

- Performance thermique optimale
- Fermeture des ponts thermiques
- Amélioration de l'aspect de la façade
- Pas de perte de surface habitable
- Isolation acoustique
- Travaux sans contraintes





# VENTILATION AERATION

## VENTILATION, VMC : ASSURER UNE BONNE CIRCULATION DE L'AIR :

Une mauvaise ventilation peut être la cause de **déperditions de la chaleur** de l'air. Responsable de l'air entrant et sortant, **la ventilation doit renouveler l'air** sans influencer sur la température ambiante de l'habitation.





En complétant votre isolation thermique avec un bon système de ventilation, vous gagnerez en :



**EFFICACITE THERMIQUE**



**ECONOMIES D'ENERGIE**



**CONFORT THERMO-ACCOUSTIQUE**





# POMPE À CHALEUR

## PRINCIPE DE FONCTIONNEMENT :

Une pompe à chaleur va **capter la chaleur** présente dans l'environnement (air, eau ou sol) et la transférer à un niveau de température plus élevé dans votre logement pour alimenter votre chauffe eau et vos radiateurs.

On distingue 2 principaux types de pompes à chaleur :

**Pompe à chaleur Air-Air** : Elle va **recupérer la chaleur** présente dans l'air par l'intermédiaire d'une unité placée à l'extérieur, puis va la **restituer en chaleur** l'hiver, ou la **transformer en fraîcheur** l'été .

**Pompe à chaleur Air-Eau** : Elle va **recupérer la chaleur** présente dans l'air par l'intermédiaire d'une unité placée à l'extérieur, puis va l'utiliser pour **chauffer l'ensemble de votre maison** .





## AVANTAGES D'UNE POMPE A CHALEUR :

**Réduction jusqu'à 50%**  
de vos factures de chauffage

**Investissement rentable**  
pour produire de l'énergie saine et  
écologique

**Installations de qualité,**  
assurant des économies d'énergie  
durables

**Un confort d'utilisation :**  
chauffe rapidement et garde la  
température stable.

**Pas de rejets** de fumées  
dans l'atmosphère, **pas de**  
conduit d'évacuation.

**Une installation facile**  
(raccordement simple)



# CHAUFFAGE AU BOIS



## QUEL MODE DE CHAUFFAGE AU BOIS

Chauffage bois ou granulés ?

**La principale différence va être l'autonomie de chauffe.** Il est automatiquement alimentée en combustible depuis une réserve, sans recharge manuelle, contrairement aux buches

Chaudière ou poêle ?

**Suivant la taille de l'espace à chauffer** vous choisirez l'un ou l'autre des ces mode de chauffage. Pour une surface réduite le poêle sera plus adapté, tandis que l'installation d'une chaudière sera privilégiée pour des surfaces plus importantes.



**Actuellement le mode de chauffage le plus économique est le chauffage au bois** (bûches ou granulés), avec un coût de fonctionnement particulièrement compétitif et des prix plutôt stables.



Comparé au gaz ou au fioul ou à l'électricité, le bois est la **seule source d'énergie écologique**, car il est renouvelable et préserve l'environnement.



# BALLON THERMODYNAMIQUE

## BALLON THERMODYNAMIQUE

Comme les pompes à chaleur AIR/EAU le chauffe-eau thermodynamique capte les calories dans l'air pour réchauffer le liquide caloporteur.

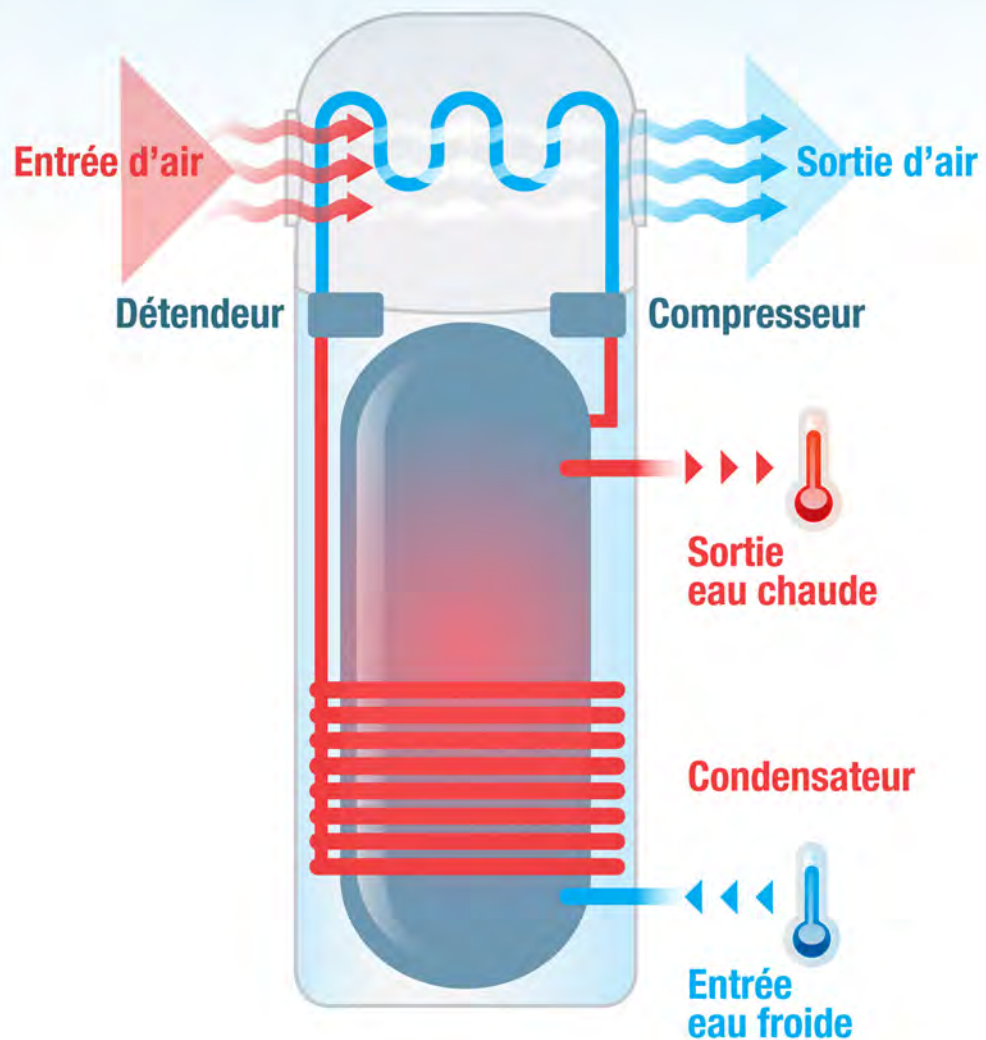
Ce fluide restitue ensuite la chaleur au ballon thermique pour produire de l'eau chaude.

Un chauffe-eau fonctionne entre 5°C et 35°C. En cas d'incapacité technique, un système électrique prend le relais.





## Fonctionnement du Ballon :



## Avantages :



Simplicité d'installation



Ecologique



Jusqu'à 70% d'économies



Qualité



# BALLON SOLAIRE



## BALLON SOLAIRE

Nouveaux panneaux solaires révolutionnaires "All in One".

Le fonctionnement est très simple, l'eau est chauffée et directement emmagasinée dans le collecteur solaire.

L'eau est chauffée en quelques minutes, le processus est rapide et l'eau reste toujours propre.

### Avantages :



Elégant et discret



Installation facile et rapide



Ecologique



Economique



# La révolution pour la production d'eau chaude



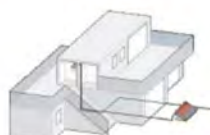
Montage simple et rapide



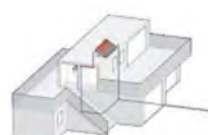
## Typologie d'installation



Toit incliné



A terre



Toit plat



Raccordement  
en parallèle



# AUDIT ENERGETIQUE



## LE POINT DE DEPART D'UNE RENOVATION EFFICACE

L'audit énergétique est le un **bilan complet** des performances **énergétiques** de votre maison, il est essentiel pour définir le plan d'action d'une rénovation performante.

### EVALUER LA FAISABILITE DU CHANTIER



### ESTIMER LES COUT DES INVESTISSEMENTS



### PRÉVOIR LES ÉCONOMIES RÉALISÉES À MOYEN ET LONG TERME



## Il determine l'ordre d'exécution des travaux

- isoler la toiture, les sols, les murs
- changer votre chaudière ou votre système de chauffage
- installer un système de ventilation plus performant
- installer des panneaux solaires, ...



# NOTRE PROCESS :

## 1 Création du dossier

Définition des besoins  
Pré-visite technique, étude de faisabilité et d'éligibilité  
Préconisations techniques, cahier des charges

## 2 Validation du projet

Signature du devis  
Planification du chantier

## 3 Installation - Chantier

Intervention de nos équipes  
Supervision de chantier  
Contrôle de fin de chantier

## 4 Conformité administrative

Vérification de documents  
Edition du dossier de primes CEE  
Transmission des éléments administratifs

## 5 Contrôle qualité

Etude de satisfaction client

## Documents à fournir pour créer votre dossier

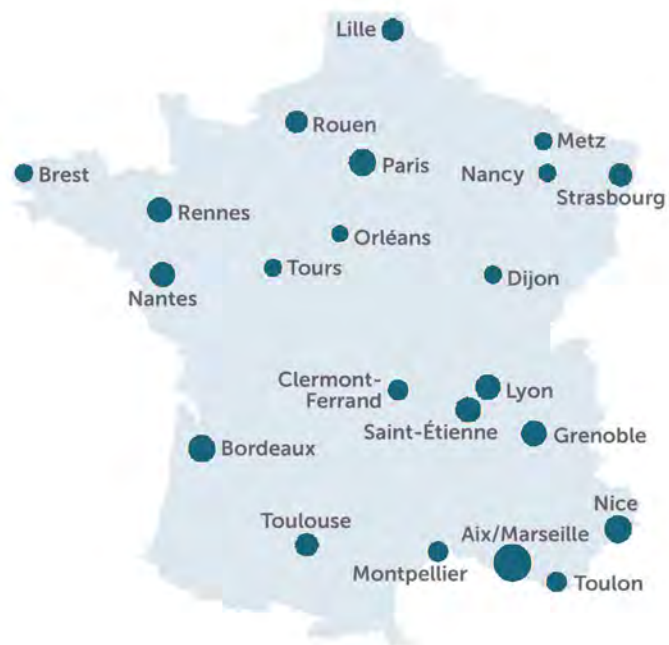
- Dernière facture d'électricité
- 1 Justificatif d'identité
- Dernière taxe foncière
- Vos 2 dernières fiches de paye
- Votre RIB
- Votre dernier avis d'imposition
- Votre acte notarié

Nous réalisons pour vous toutes  
les démarches administratives



## Couverture nationale

STID Energie intervient dans toute la France



 N°Vert 08 05 03 99 99



[www.stidenergie.fr](http://www.stidenergie.fr)



[contact@stidenergie.fr](mailto:contact@stidenergie.fr)

**Siège social :** 14-38 rue Alexandre, 92230 Gennevilliers